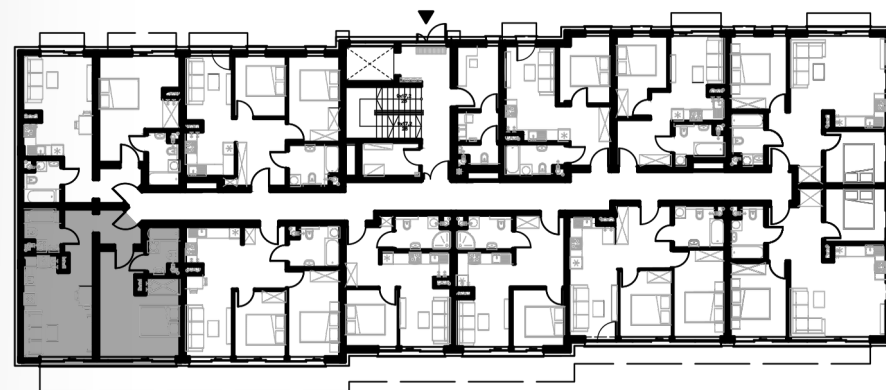




LOKAL WIDOK_09

Budynek Główny - Parter
Lokal nr 9

POWIERZCHNIA UŻYTKOWA 50,87 M²

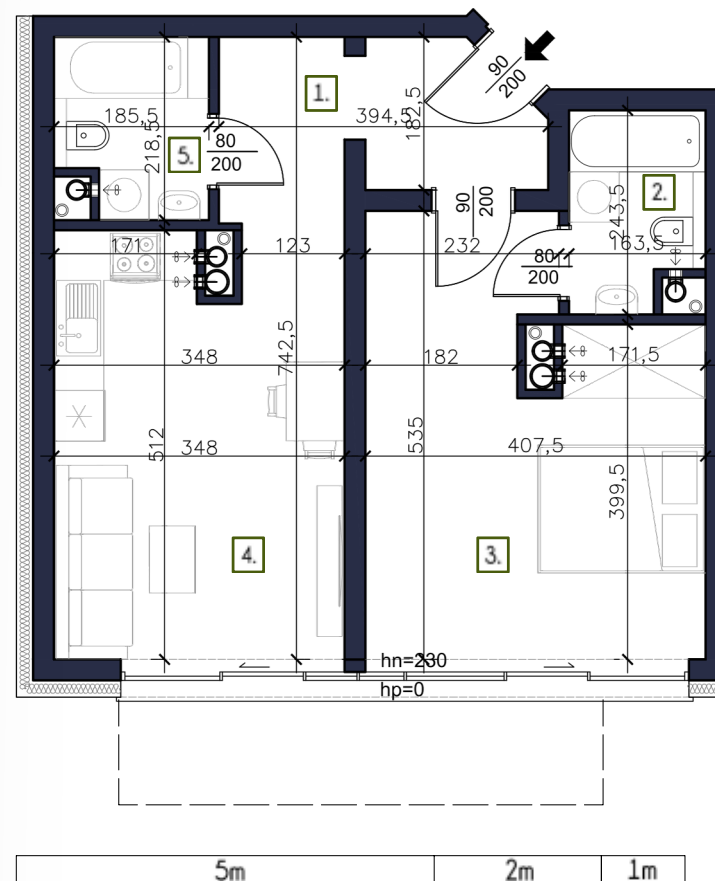


APARTAMENTY
VISTULA

tel. 728 746 000

oferta@apartamentyvistula.pl

www.apartamentyvistula.pl



W09/01	PRZEDPOKÓJ	7,21 m ²
W09/02	ŁAZIENKA	3,64 m ²
W09/03	SYPIALNIA	18,89 m ²
W09/04	POKÓJ DZIENNY Z ANEKSEM KUCH.	17,35 m ²
W09/05	ŁAZIENKA	3,72 m ²

Ze względu na trwające prace projektowe i realizację budowy powierzchnie mogą ulec zmianie. Wyposażenie tylko w celach prezentacji - nie stanowi zobowiązania umownego. Karta do celów poglądowych - nie stanowi zobowiązania umownego dewelopera.