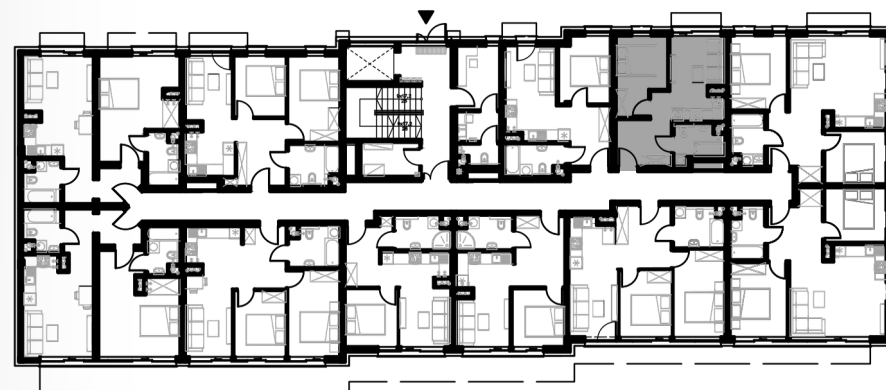




LOKAL WIDOK_02

Budynek Główny - Parter
Lokal nr 2

POWIERZCHNIA UŻYTKOWA 33,60 M²

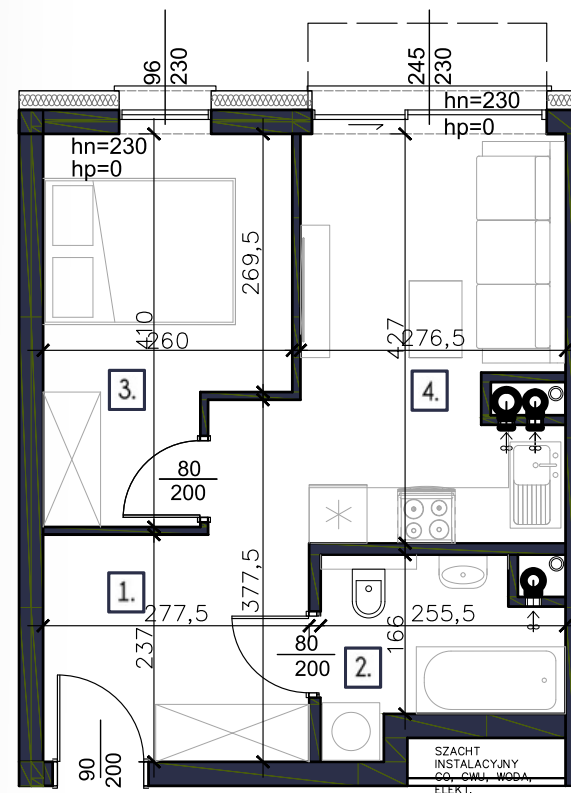


APARTAMENTY
VISTULA

tel. 728 746 000

oferta@apartamentyvistula.pl

www.apartamentyvistula.pl



W02/01	PRZEDPOKÓJ	6,57 m ²
W02/02	ŁAZIENKA	4,57 m ²
W02/03	POKÓJ DZIENNY Z ANEKSEM KUCH.	13,15 m ²
W02/04	SYPIALNIA	9,31 m ²

Ze względu na trwające prace projektowe i realizację budowy powierzchnie mogą ulec zmianie. Wyposażenie tylko w celach prezentacji - nie stanowi zobowiązania umownego. Karta do celów poglądowych - nie stanowi zobowiązania umownego dewelopera.



POZNAJ KORZYŚCI APARTAMENTU WIDOK 02



Spokojna, widokowa
lokalizacja w sercu
Beskidów



Nowoczesna
architektura i wysoki
standard wykończenia



Aktywność 360°
(4 pory roku i różne
aktywności)



Strefa relaksu dla gości
– sauna, jacuzzi,
siłownia



Silny potencjał
inwestycyjny w
górkim kurorcie



Wyposażenie tylko w celach prezentacji - nie stanowi zobowiązania umownego.
Karta do celów poglądowych - nie stanowi zobowiązania umownego dewelopera.