



# LOKAL BESKID\_01

Budynek B - Parter

Lokal nr 1

**POWIERZCHNIA UŻYTKOWA 61,07 M<sup>2</sup>**

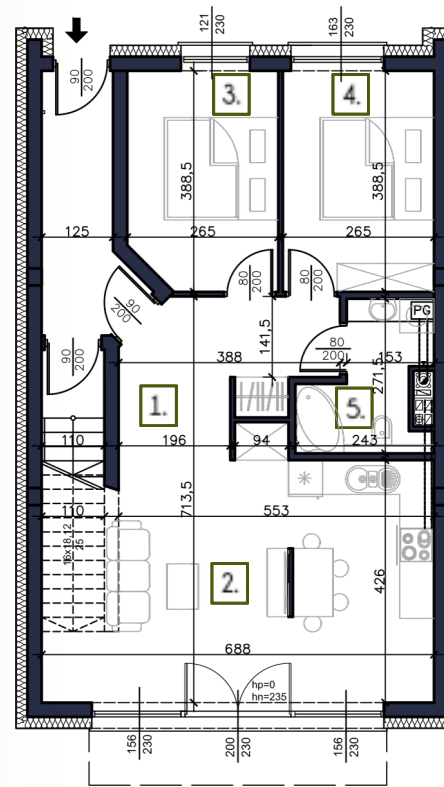


APARTAMENTY  
**VISTULA**

tel. 728 746 000

[biuro@apartamentyvistula.pl](mailto:biuro@apartamentyvistula.pl)

[www.apartamentyvistula.pl](http://www.apartamentyvistula.pl)



|                                      |                      |
|--------------------------------------|----------------------|
| B01/01 PRZEDPOKÓJ                    | 8,63 m <sup>2</sup>  |
| B01/02 POKÓJ DZIENNY Z ANEKSEM KUCH. | 27,45 m <sup>2</sup> |
| B01/03 SYPIALNIA                     | 9,95 m <sup>2</sup>  |
| B01/04 SYPIALNIA                     | 10,29 m <sup>2</sup> |
| B01/05 ŁAZIENKA                      | 4,75 m <sup>2</sup>  |

Ze względu na trwające prace projektowe i realizację budowy powierzchnie mogą ulec zmianie. Wyposażenie tylko w celach prezentacji - nie stanowi zobowiązania umownego. Karta do celów poglądowych - nie stanowi zobowiązania umownego dewelopera.



## POZNAJ KORZYŚCI APARTAMENTU BESKID 01



Spokojna, widokowa  
lokalizacja w sercu  
Beskidów



Nowoczesna  
architektura i wysoki  
standard wykończenia



Aktywność 360°  
(4 pory roku i różne  
aktywności)



Strefa relaksu dla gości  
– sauna, jacuzzi,  
siłownia



Silny potencjał  
inwestycyjny w  
górkim kurorcie



Wyposażenie tylko w celach prezentacji - nie stanowi zobowiązania umownego.  
Karta do celów poglądowych - nie stanowi zobowiązania umownego dewelopera.